

Sage CRM, le CRM* à votre mesure

La Technologie au service de l'efficacité

Sage CRM dispose d'une architecture technique intégralement fondée sur les technologies du **Web** et bénéficie de l'efficacité exceptionnelle de ce mode de communication pour les applications de type Front-office. Un simple navigateur **Internet** suffit pour accéder à vos données ! Cette technologie 100% Web offre la possibilité d'un déploiement sur site ou d'une utilisation en mode locatif (ASP - Application Service Provider).

Un déploiement sur site permet une intégration parfaite de votre solution CRM* à votre système d'information existant. Vous disposez sur place de l'ensemble de vos données clients. Le mode ASP vous permet de lisser dans le temps les coûts relatifs à votre projet de CRM* et de diminuer les frais d'infrastructure informatique.

Sage en Belgique et dans le monde

La **FORCE d'un groupe international**,
L'**EXPERTISE** et la **SOUPLESSE d'un acteur local**

Sage en Belgique et au Luxembourg

Avec trois bureaux à Liège, Zaventem et Gent, et plus de 40 collaborateurs dont 20 pour le développement et le support de ses produits Sage vous garantit l'expertise et la souplesse d'un acteur local. Sage offre des solutions à long terme qui vous accompagneront tout au long de votre croissance. Nos investissements constants en Recherche Et Développement sont pour vous la certitude de disposer de produits toujours à la pointe des évolutions légales, fiscales et technologiques.

Sage vous propose une gamme complète de solutions couvrant les besoins de gestion et de CRM des PME quelles que soient leur taille et leurs attentes.

Grâce à plus de 150 Partenaires sélectionnés pour leur haute valeur ajoutée, vous disposez d'un support de proximité et d'interlocuteurs locaux. Répartis sur l'ensemble du territoire belge et luxembourgeois, ils sont à votre disposition pour toutes les questions relatives à votre informatique de gestion.

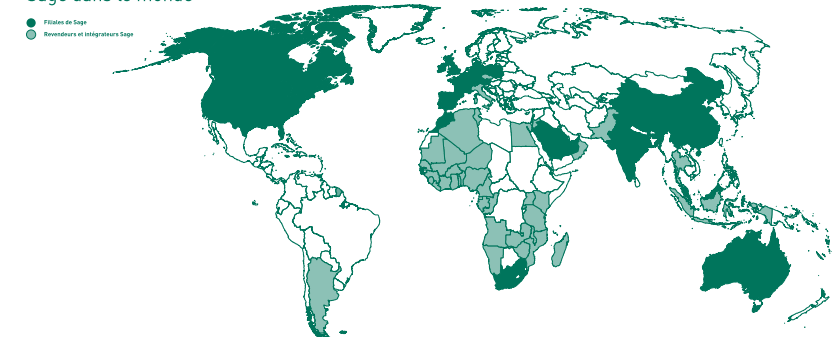
Le groupe Sage dans le monde

Sage, n°1 mondial en outils de gestion pour PME, s'appuie sur l'expérience et le savoir-faire de ses 14.000 salariés et de son réseau de 23.000 revendeurs pour :

- > Garantir une gestion en toute sérénité à ses 5 millions de clients dans le monde.
- > Proposer des solutions adaptées à toutes les tailles d'entreprises dans tous les métiers.



Sage dans le monde



La liberté de choisir

Depuis plus de 20 ans, Sage Groupe est le partenaire privilégié des entreprises - petites, moyennes et grandes - en matière de solutions de gestion.

Sage CRM Solutions s'appuie sur cette expérience pour proposer à ses 2,5 millions d'utilisateurs des solutions de Gestion de la Relation Client permettant d'optimiser leur activité au quotidien. Sage propose au travers de Sage CRM Solutions, une gamme de solutions CRM* composée de 3 offres - ACT ! by Sage, Sage CRM et Sage CRM SalesLogix - afin de répondre aux besoins et au métier de chaque entreprise.

Contacts

Sage

T > 070 22 21 20

F > 0800 90 170

sagecrm@sage.be

www.sage.be

Votre partenaire privilégié

Gestion de Comptes et de Contacts
Gestion des Forces de Vente
Gestion des Campagnes Marketing
Gestion du Service Clients

Sage CRM

Parce que vous souhaitez...

- > Développer votre portefeuille de prospects
- > Entretien d'une relation régulière avec vos clients
- > Disposer d'outils pour vous organiser plus efficacement

Parce qu'une solution de Gestion de la Relation Client doit être...

- > Rapide et facile à mettre en place
- > Simple et pratique à utiliser
- > Adaptée à vos spécificités métiers

Sage CRM est l'offre de Gestion de la Relation Client adaptée à vos besoins

100% web, facile à utiliser et rapide à déployer, cette offre est spécifiquement conçue pour les PME. Elle offre un périmètre fonctionnel riche tout en assurant un coût de possession réduit et une grande souplesse d'utilisation.

www.sage.be

Sage... la force d'un groupe international, l'expertise et la souplesse d'un acteur local

Développez
votre chiffre
d'affaires et
votre efficacité
commerciale

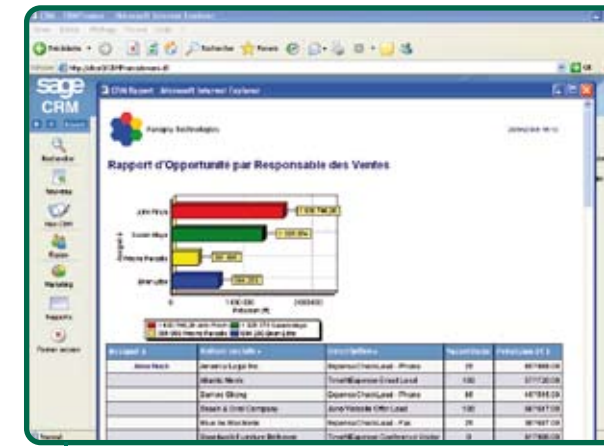
La Gestion des Forces de Ventes

Sage CRM permet d'accéder rapidement à l'ensemble des informations dont vos commerciaux ont besoin au quotidien.

Grâce à une architecture 100% Web, Sage CRM peut être adopté par tous les utilisateurs de l'entreprise.

Doté de fonctions de reporting et de prévisions des ventes, Sage CRM est un outil de pilotage de l'activité commerciale, qui offre une vision précise et en temps réel de la performance de vos équipes.

- > Gestion des comptes et des contacts.
- > Gestion des prospects.
- > Prévisions de ventes et tableaux de bord.
- > Gestion des opportunités.
- > Gestion des activités et des agendas.
- > Gestion des secteurs commerciaux.
- > Gestion des devis et des commandes.
- > Gestion des cycles de ventes.
- > Rapports graphiques.
- > Bibliothèque de documents.
- > Intégration totale dans Outlook.



Avec Sage CRM, vous pouvez accéder instantanément à des analyses en temps réel de vos opportunités commerciales.

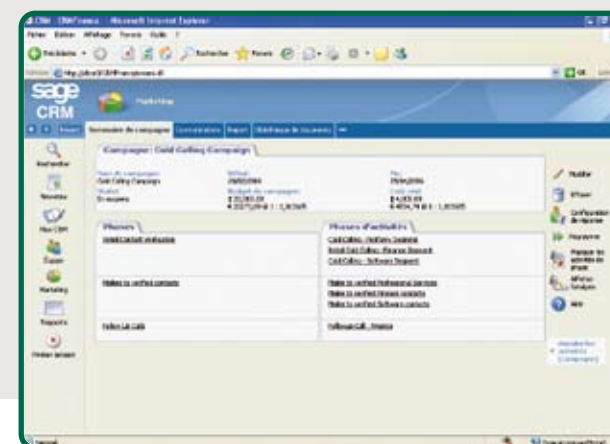
La Gestion des Campagnes Marketing

Sage CRM propose des outils puissants de gestion, de suivi et d'analyse des campagnes marketing. Désormais, votre Service Marketing a la possibilité de dresser un profil précis de vos clients et prospects, afin d'être plus efficace dans la définition et la gestion de vos opérations commerciales. Selon vos périodes d'activité, vous pouvez ainsi décider de promouvoir les revenus sur votre **parc clients** ou de développer votre chiffre d'affaires au travers de campagnes de **prospection** ciblées. Vous pilotez ainsi en toute sérénité vos budgets marketing en adéquation avec la **rentabilité** de chaque opération.

- > Segmentation et gestion des clients et prospects ciblés.
- > Planification des opérations commerciales.
- > Gestion des phases et étapes de chaque campagne.
- > Générateur de requête intégré.
- > Gestion des scénarii d'appels.

- > Gestion des budgets de campagne.
- > Traçabilité commerciale, de la détection à la conclusion de l'affaire.
- > Analyse de rentabilité.
- > Gestion des appels sortants.
- > Gestion des courriers électroniques.
- > Gestion du publi-postage.

- > Graphique interactif du portefeuille d'opportunités par phase de campagne.
- > Connecteur CTI.
- > Reporting Marketing.



Sage CRM vous permet de retrouver toutes les étapes de vos campagnes marketing et d'en dresser une analyse pertinente.

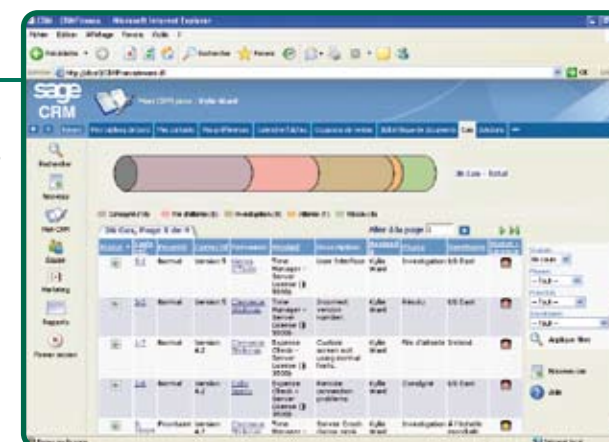


Augmentez
vos revenus grâce
à des actions
ciblées et rentables

La Gestion du Service Clients

Sage CRM offre aux responsables et spécialistes du Service Clients les moyens d'entretenir des **relations durables** et de qualité avec leurs clients. La mise en œuvre des approches métier et des technologies appropriées permet de transformer un service client en un **centre de profits** potentiel. Sage CRM est conçu pour offrir aux PME toutes les garanties de richesse fonctionnelle et de simplicité d'utilisation, pour mettre la **qualité** du service client au cœur des préoccupations de votre entreprise.

Sage CRM vous permet de gérer, d'analyser et de résoudre les requêtes ou réclamations clients de manière efficace à tous les niveaux de votre organisation.



- > Gestion des tickets et des problématiques clients.
- > Suivi et Traçabilité des tickets.
- > Gestion des activités et des communications.
- > Gestion des rappels automatiques.
- > Gestion des procédures d'escalade.
- > Portails clients accessibles 24h/24, 7j/7.
- > Gestion de la Base de connaissance de votre entreprise.
- > Reporting de l'activité de service clients.
- > Gestion de la mobilité des techniciens de service.

Transformez
votre Service Clients
en un Centre
de Profits !

Sage CRM à personnaliser selon vos besoins métier

La Gestion de l'Activité à Distance

Sage CRM a été entièrement conçu autour du concept de la mobilité pour favoriser l'utilisation du produit par les populations nomades. Les technologies déployées permettent une utilisation distante en mode déconnecté, afin de limiter les coûts de communication, ou en mode connecté, afin de privilégier le temps réel. Sage CRM peut être utilisé sur tout type de périphérique (micro-ordinateur

portables, Pocket PC, Palm O/S, Blackerry, Tablette PC etc ...), ce qui permet de capitaliser sur les infrastructures matérielles en place dans l'entreprise, et de limiter les coûts au démarrage du projet. Grâce au web et aux fonctions de synchronisation de données, vos collaborateurs peuvent accéder en mode distant ou local aux modules Sage CRM. Ils gagnent ainsi en efficacité.

Le Couplage Téléphonie-Informatique

L'intérêt du couplage téléphonie-informatique (CTI) consiste à optimiser les prises d'appels téléphoniques par une liaison dynamique entre l'application Sage CRM et le poste téléphonique de l'utilisateur. Il lui est ainsi

possible, par un clic de souris sur la fiche contact, de composer automatiquement un numéro de téléphone ou de connaître par avance l'identité de l'interlocuteur appelant, afin de personnaliser l'accueil téléphonique.

Connectez Sage CRM à vos applications de gestion

Bénéficiez d'un système d'information optimisé grâce à l'interface entre Sage CRM et les logiciels de gestion Sage. Il permet de connecter et de faire converser de

façon dynamique des applications de gestion hétérogènes, tout en conservant l'expertise fonctionnelle requise à chaque métier dans l'entreprise.

